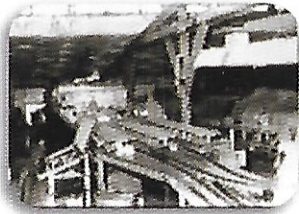


Kurzchronik des MEC:

Nach einer Modellbahnausstellung der Lehrlinge des Elbtalwerk Heidenau gründete sich am 18.12.1949 die Modellbahnbaugemeinschaft in der Spurweite 0. Es erfolgte der Aufbau einer 102 m² großen Spur 0 - Anlage, welche jedoch nie vollendet wurde.



Von 1987 bis 2005 erfolgte zur Pflege und Nutzung die Übernahme des Haltepunktes „Weesenstein“ der Müglitztalbahn.



Der Modelleisenbahnclub erhält 1996 von der Stadt Heidenau in der Goethe-Mittelschule ihre neuen Arbeitsräume, die sich der Club selber ausbaute.

Aufgrund der neuen Brandschutzbedingungen musste der Club 2005 sein Domizil in der Goethe-Mittelschule leider verlassen und fanden eine neue Unterkunft in der Ehrlichtmühle Heidenau.



Kontakt:

Modelleisenbahnclub
„Müglitztalbahn“ Heidenau e.V.
August-Bebel-Str. 26,
01809 Heidenau,
www.mec-heidenau.de
info@mec-heidenau.de

Die Ehrlichtmühle befindet sich direkt an der Kreuzung S172 Abzweig Müglitztal in Richtung Altenberg.

Beitritt:

Ab den 12 Lebensjahr kann man dem Club beitreten.
Wir freuen uns über Gaben und Fähigkeiten im Modellbau.

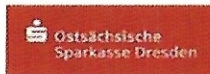
Spendenkonto:

Bankverbindung
IBAN: DE 53 8505 0300 3000 0181 57
BIC: OSDDDE 81XXX

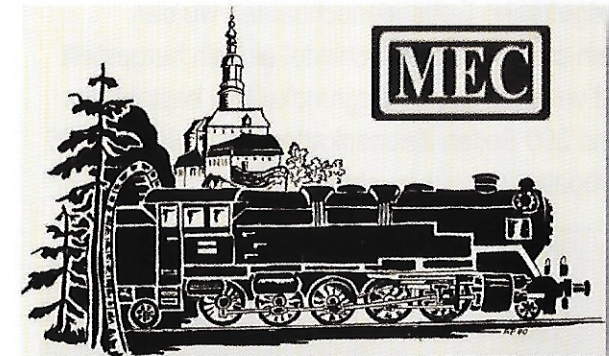
Unsere Unterstützer:



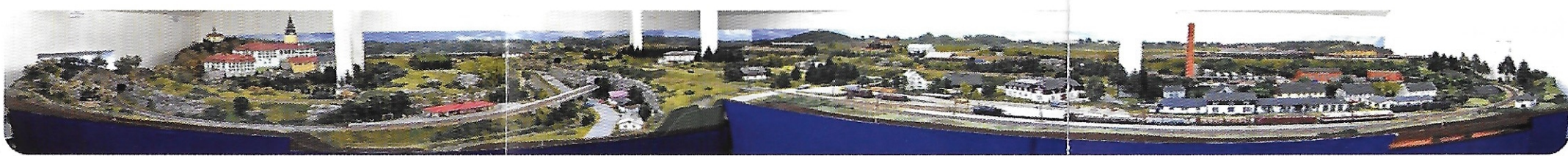
Stadt
Heidenau



Modelleisenbahnclub „Müglitztalbahn“ Heidenau e.V.



Mitglieder-Treff:
Jeden Mittwoch ab 16:00 Uhr

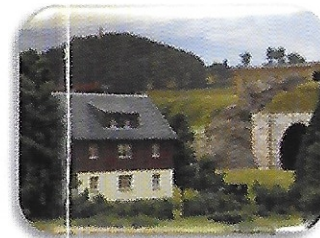


Unsere große Spur 0 - Anlage

- + Die Planung der 74 m² großen, L-förmigen Anlage mit 208 m Gleis und 43 Weichen begann 2004.
- + Auf 4 Ebenen und in je 2 sechsgleisigen, verdeckten Abstellbahnhöfen sind die Züge der verschiedenen Eisenbahnepochen unterwegs.
- + Bisher wurden 4000 m Schaltdraht, 714 Schlossschrauben verbaut.
- + Für die überwiegend maßstabs- und lagegetreuen Gebäudenachbauten wurden allein ca. 15000 Dachschilder einzeln hergestellt und verklebt. Die Hintergrundkulisse besteht aus rund 300 Seiten Zeichenkarton A4, wofür über 25 Farbpatronen verbraucht wurden.



Durch das Müglitztal von Heidenau nach Altenberg



Unsere kleinere H0 - Anlage

Diese Anlage wurde kreativ von unserer Jugend erbaut und hat einfach das Motiv: „Nebenbahn im Osterzgebirge“ Sie hat eine momentane Größe von 2,20m x 1,30m und soll in nächster Zeit mit weiteren Modulen zu einer L-förmigen Anlage erweitert werden.

